

ΠΕΡΙΓΡΑΦΗ

ΑΝΑΚΑΙΝΙΣΗ ΣΥΓΚΡΟΤΗΜΑΤΟΣ WC –ΝΤΟΥΖ ΣΤΟ ΚΑΜΠΙΝΓΚ ΑΣΠΡΟΒΑΛΤΑΣ

Η κτιριακή εγκατάσταση αποτελείται από δύο ανεξάρτητα συγκροτήματα wc-ντους (ανδρών-γυναικών) με δύο θύρες (είσοδος- έξοδος) το κάθε ένα.

Το κάθε συγκρότημα έχει 39 τμ δάπεδο και περιλαμβάνει 3 καμπίνες ντους, 3 καμπίνες wc, χώρο νιπτήρων.

ΣΥΓΚΕΝΤΡΩΤΙΚΑ ΥΠΑΡΧΟΥΝ

1. 6 Καμπίνες wc.
2. 6 καμπίνες ντους.
3. 2 πάγκους 5 μ. με δέκα νιπτήρες πορσελάνης ένθετους
4. Δώδεκα θύρες εσωτερικές
5. 4 θύρες εξωτερικές

ΥΛΙΚΑ

1. Σύνολο πλακιδίων δαπέδου 80 τμ.
2. Σύνολο περιμετρικών πλακιδίων τοίχου 300 τμ.
3. Πλακίδια πάγκων 60*60 10 τμ.
4. Λεκάνες wc 6 τεμ.
5. Καζανάκια 6 τεμ.
6. Νιπτήρες ένθετοι πορσελάνης 10 τεμ.
7. Θερμομικτικές βρύσες νιπτήρα 10 τεμ.
8. Θερμομικτικές βρύσες ντους με τηλέφωνο και στήλη 6 τεμ.
9. Κρουνοί εξωτερικοί 4 τεμ.
10. Καθρέπτες πάνω από τους νιπτήρες 6 τμ.
11. Πόρτες αλουμινίου τουαλέτας 12 τεμ.
12. Πόρτες εξωτερικές αλουμινίου 4 τεμ
13. Προφίλ αλουμινίου στις γωνίες των τοιχων 120 τρεχ. μέτρα (λαμπάδες ,πάγκοι νιπτήρων)
14. Λοιπός εξοπλισμός (σαπυνοθήκες 6 τεμ, κρεμάστρες στα ντους 6, χαρτοθήκες 2, σαπυνοθήκες 4).
15. 2 τεμ Ηλιακοί θερμοσίφωνες 200 λίτρων διπλού συλλέκτη
16. Διακόπτες ½ στα καζανάκια 6 Και 20 τεμ στους νιπτήρες.
17. Κεντρικοί διακόπτες 2 για τα ντους ένας σε κάθε συγκρότημα.
18. Κεντρικός διακόπτης –είσοδο παροχής θερμοσίφωνα.
19. Θερμομικτική βάνα στην έξοδο του ηλιακού.

ΟΙΚΟΔΟΜΙΚΑ ΥΛΙΚΑ

1. Σωλήνες pvc Φ 120 με διαστολές και συστολές για την αποχέτευση, 40 μέτρα περίπου
2. Σωλήνες pvc Φ 50 , 40 μέτρα περίπου
3. Σωλήνες pvc Φ 40 , 40 μέτρα περίπου
4. Σωλήνες υδραυλικών θερμοκολλητικές Φ32- Φ20.με εξαρτήματα.
5. Άμμος , ασβέστη, τσιμέντα, κολλες πλακιδίων, αρμοστοκος.

ΕΡΓΑΣΙΕΣ

1. Αποξήλωση περιμετρικών πλακιδίων,δικτύων αποχέτευσης,δικτύου ύδρευσης
2. Κατασκευή δικτύων ύδρευσης θερμού –ψυχρού νερού σε 10 νιπτήρες ,6 ντους, 6 καζανακίων , 4 βρύσες εξωτερικές ,παροχές για ηλιακούς θερμοσίφωνες.

3. Κατασκευή αποχετευτικού δικτύου με pvc. Τα δίκτυα θα εγκιβωτιστούν στο δάπεδο. Α. Λεκάνες ως με Φ 120, με διαστολές και συστολές, από τα ως μέχρι τα εξωτερικά φρεάτια (μήκους 7 μέτρα εκάστη παροχή ανεξάρτητη χωρίς διακλαδώσεις). Β. αποχέτευση νιπτήρων ανεξαρτήτου δικτύου χωρίς διακλαδώσεις. Γ. Αποχέτευση ντους ανεξαρτήτου δικτύου χωρίς διακλαδώσεις.
4. Αποκατάσταση περιμετρικών τοίχων με επίχρισμα όπου χρειάζεται.
5. Grobeton στο δάπεδο.
6. Επίστρωση δαπέδου με πλακάκια αντλιοθητικά .
7. Επίστρωση πλακιδίων περιμετρικά των τοίχων σε ύψος 2,20 μέτρων. 210 τμ. Συνολική επιφάνεια.
8. Κατασκευή 2 πάγκων με κοιλοδοκούς, μήκους 5 μέτρων έκαστος.
9. Επίστρωση πάγκων με πλακίδια 60*60 και τοποθέτηση ένθετων νιπτήρων.
10. Στα ντους θα υπάρχει κλίση με πατοσίφωνο χωρίς ντουζιέρα
11. Κατασκευή βάσης ηλιακών 5 μέτρων με κοιλοδοκούς για την τοποθέτηση ηλιακού θερμοσίφωνα.
12. Κατασκευή ηλεκτρολογικού δικτύου με αυτόνομο πίνακα. 6 φωτιστικά οροφής led και 4 στις εξωτερικά στις εισόδους με διακόπτη λυκόφωτος. Τοποθέτηση 4 ρευματοδοτών με καπάκι.
13. Τοποθέτηση των ειδών υγιεινής, βρυσών, ηλιακού και σύνδεση αυτών.
14. Τα προϊόντα αποξήλωσης θα χρησιμοποιηθούν για να υπερυψωθεί το δάπεδο.

ΠΕΡΙΓΡΑΦΗ

3 ΕΞΩΤΕΡΙΚΕΣ ΝΤΟΥΖΙΕΡΕΣ ΚΑΤΑ ΜΗΚΟΣ ΤΗΣ ΠΑΡΑΛΙΑΣ

Τεχνικά χαρακτηριστικά:

Οι εξωτερικές ντουζιέρες να έχουν ύψος 2,16 μ.
Κατασκευή ως ενιαία μονάδα, με τον σωλήνα PP.

Τα εξαρτήματα παροχής νερού να βρίσκονται κρυμμένα μέσα στο σώμα.

Ο μοχλός ελέγχου, η κεφαλή ντους και η βάση της κεφαλής ντους να βρίσκονται έξω από το σώμα της ντουζιέρας.

Στο κάτω μέρος, υπάρχει βάση για τη στήριξη των ντουζιέρας.

Η είσοδος νερού να βρίσκεται στο κάτω πίσω μέρος.

Η κάθε ντουζιέρα να συμπεριλαμβάνει:

- 1x κεφαλή ντους
- 1x βαλβίδα αποχέτευσης
- 1x μοχλό on/off

Διαστάσεις:

Διάμετρος σωλήνα - 11 cm

Μέγεθος βάσης - 16x16 cm

Ύψος - 2,16 m

Υλικό: σωλήνας - PVC

Πλακάκι δαπέδου ντουζιέρων και εργασίες κατασκευής

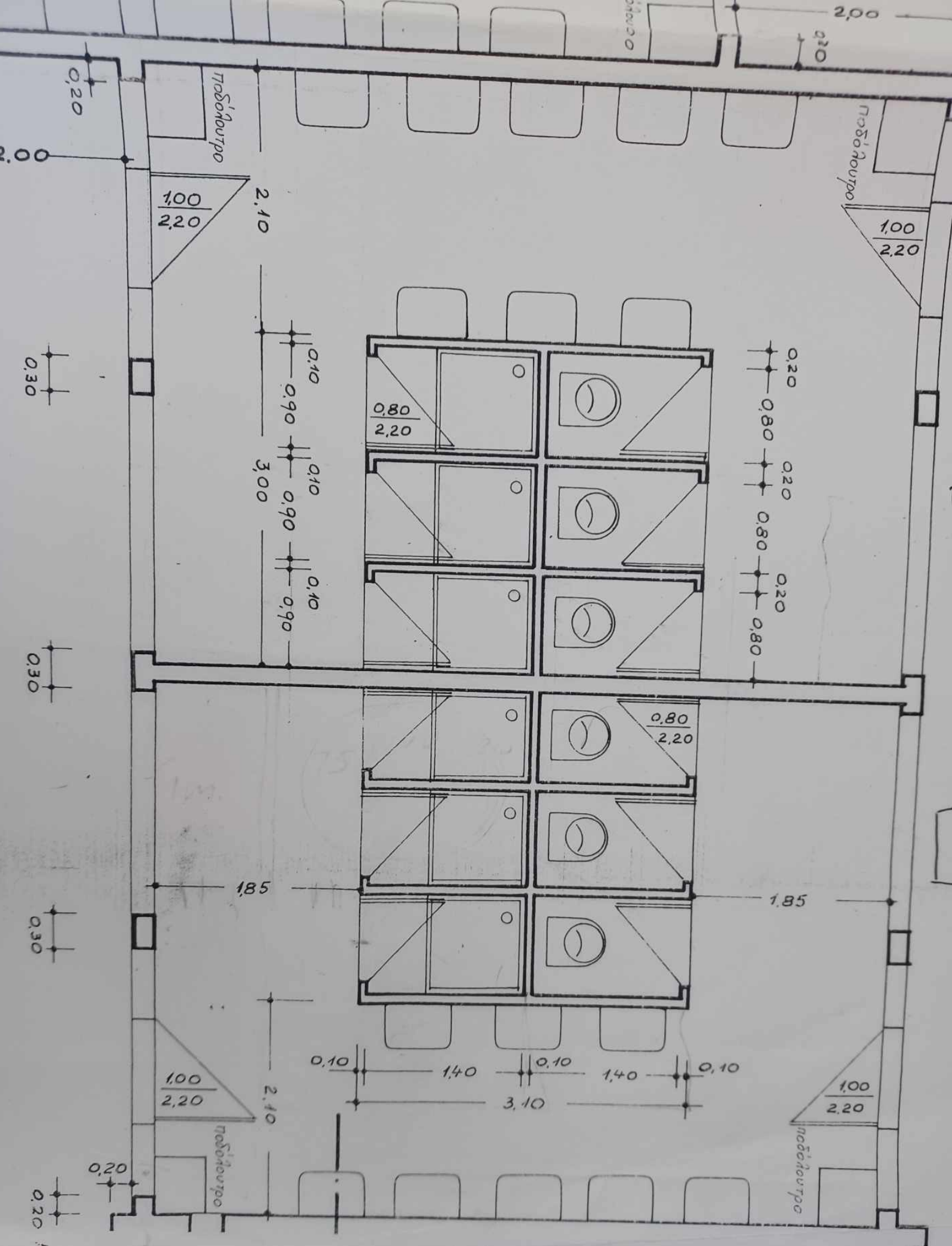
Περιγραφή

Συνθετικό δάπεδο Deck WPC εξωτερικού χώρου που αποτελείται από 55% ξύλο και 35% HDPE και 10% ρητίνες, UV σταθεροποιητές κλπ

το οποίο να είναι διπλής όψης με ανάγλυφα νερά ξύλου στη μία όψη και στενό χτένι στην άλλη
Υψηλή αντοχή στους οργανισμούς που προσβάλλουν το φυσικό ξύλο (π.χ. σαράκι)
Αντιολισθητικό, αδιάβροχο και με αντοχή στη ανάφλεξη
Διαστάσεις σανίδας: 23 x 146 x 3600mm
Αποχέτευση ντους ανεξαρτήτου δικτύου χωρίς διακλαδώσεις
Υλικά κόλλες πλακιδίων, τσιμέντο
Εργασίες εγκατάστασης των ντουζιέρων καθώς και εγκατάστασης των πλακιδίων με το
αποχετευτικό

Το παραπάνω έργο θα είναι παραδοτέο έως 10 Μαΐου 2025.

Ασπροβάλτα,



Προβόλιτρο

Προβόλιτρο

1,00
2,20

1,00
2,20

2,10

0,80
2,20

0,80
2,20

1,00
2,20

1,00
2,20

2,10

Προβόλιτρο

Προβόλιτρο

0,30

0,30

0,30

0,20

0,20

0,20

0,20

0,80

0,10

0,90

0,10

0,90

1,85

1,85

0,10

1,40

0,10

1,40

0,10

3,10

2,00

0,20

2,00